

Projekt Javornice

Třída komunikace - ME 6
Výška stožáru - 10m
Rozteč světelných bodů - 42 m
Svítilno - ALFA SKU 01-060-001

Partner for Contact:
Order No.:
Company:
Customer No.:

Datum: 18.06.2018
Zpracovatel: Y Demeshkin



NFL-lighting s.r.o.

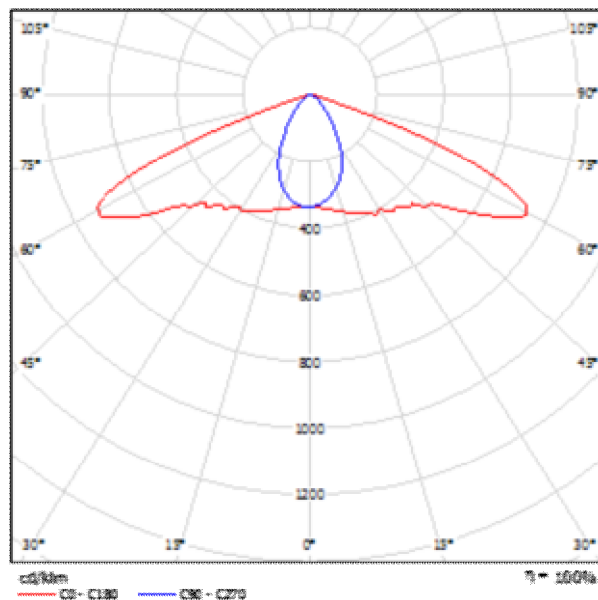
Za zastavkou 373, 109 00, Praha 10

Zpracovatel Y Demeshkin
Telefon +420 776 730 362
Fax
e-mail aepe@post.cz

SKU 01-060-001 ALFA 60x135 / Datový list svítidla

Výstup světla 1:

Obrázek svítidla najdete v našem katalogu svítidel.



Klasifikace svítidel dle CIE: 100
Kód CIE Flux Code: 47 82 99 100 100

Na základě chybějících vlastností symetrie nemůže být pro toto svítidlo znázorněna žádná tabulka UGR.



NFL-lighting s.r.o.

Za zastavkou 373, 109 00, Praha 10

Zpracovatel Y Demeshkin
 Telefon +420 776 730 362
 Fax
 e-mail aepe@post.cz

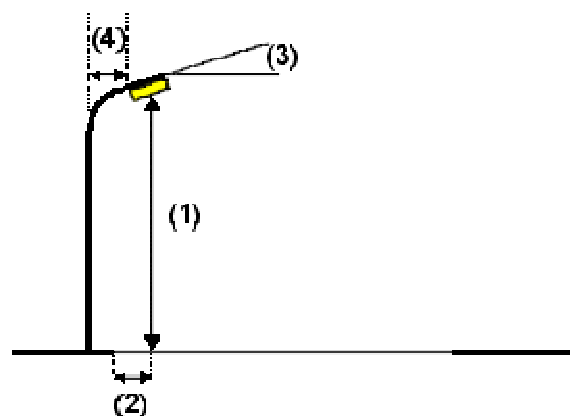
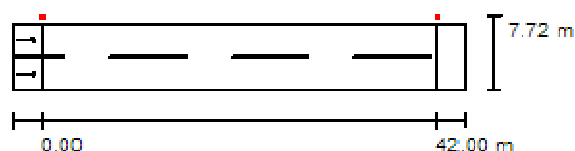
Silnice 1 / Plánovací údaje

Profil ulice

Vozovka 1 (Šířka: 7.000 m, Počet jízdních pruhu: 2, Povrch: C2, q0: 0.070)

Činitel údržby: 0.67

Rozmístění svítidel



Svítilo: SKU 01-060-001 ALFA 60x135
 Světelný tok (Svítilo): 6276 lm
 Světelný tok (Zdroje): 6285 lm
 Výkon svítidla: 72.9 W
 Umístění: jednostranně nahoře
 Vzdálenost sloupů: 42.000 m
 Montážní výška (1): 10.000 m
 Výška světelného bodu: 9.939 m
 Přesah (2): -0.700 m
 Sklon ramene (3): 20.0 °
 Délka ramene (4): 0.300 m

Nejvyšší hodnoty intenzity světla
 u 70°: 564 cd/klm
 u 80°: 153 cd/klm
 u 90°: 16 cd/klm

Vždy do všech směrů, které u použitelně nainstalovaného svítidla tvoří stanovený úhel se spodní vertikálou.

Uspřádání splňuje třídu intenzity osvětlení G1.
 Uspřádání splňuje třídu indexu oslnění D.6.



NFL-lighting s.r.o.

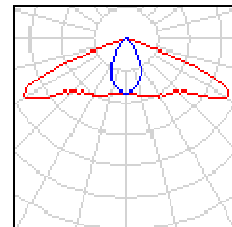
Za zastavkou 373, 109 00, Praha 10

Zpracovatel Y Demeshkin
Telefon +420 776 730 362
Fax
e-mail aepe@post.cz

Silnice 1 / Kusovník svítidel

SKU 01-060-001 ALFA 60x135
C. výrobku:
Světelný tok (Svítidlo): 6276 lm
Světelný tok (Zdroje:): 6285 lm
Výkon svítidla: 72.9 W
Klasifikace svítidel dle CIE: 100
Kód CIE Flux Code: 47 82 99 100 100
Osazení: 1 x Definováno uživatelem (Opravný faktor 1.000).

Obrázek svítidla najdete
v našem katalogu
svítidel.



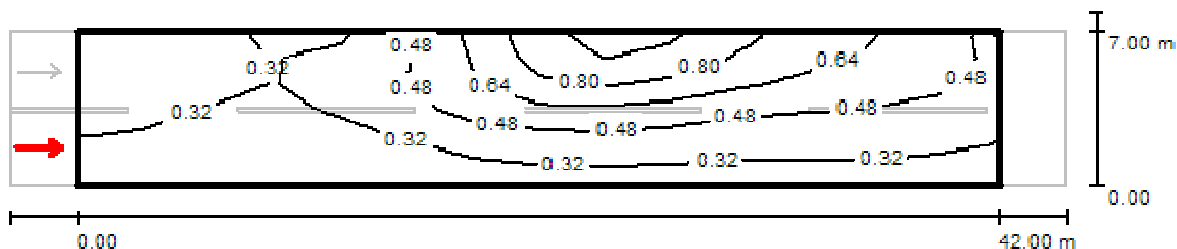


NFL-lighting s.r.o.

Za zastavkou 373, 109 00, Praha 10

Zpracovatel Y Demeshkin
 Telefon +420 776 730 362
 Fax
 e-mail aepe@post.cz

Silnice 1 / Vyhodnocovací pole Vozovka 1 / Pozorovatel 1 / Isolinie (L)



Hodnoty v Candela/m², Měřítko 1 : 344

Rastr: 14 x 6 Body
 Pozice pozorovatele: (-60.000 m, 1.750 m, 1.500 m)
 Povrch: C2, q0: 0.070

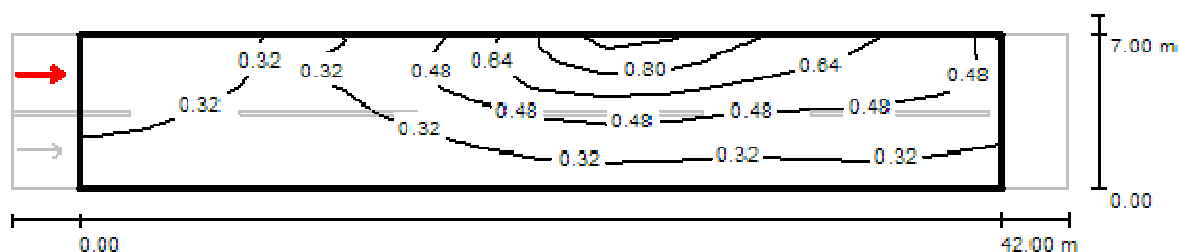
	L_m [cd/m ²]	U0	UI	TI [%]
Skutečné hodnoty podle výpočtu:	0.45	0.47	0.62	7
Požadované hodnoty podle třídy ME6:	≥ 0.30	≥ 0.35	≥ 0.40	≤ 15
Splněno/nesplněno:	✓	✓	✓	✓

NFL-lighting s.r.o.

Za zastavkou 373, 109 00, Praha 10

Zpracovatel Y Demeshkin
 Telefon +420 776 730 362
 Fax
 e-mail aepe@post.cz

Silnice 1 / Vyhodnocovací pole Vozovka 1 / Pozorovatel 2 / Isolinie (L)



Hodnoty v Candela/m², Měřítko 1 : 344

Rastr: 14 x 6 Body

Pozice pozorovatele: (-60.000 m, 5.250 m, 1.500 m)

Povrch: C2, q0: 0.070

	L_m [cd/m ²]	U0	UI	TI [%]
Skutečné hodnoty podle výpočtu:	0.42	0.48	0.36	7
Požadované hodnoty podle třídy ME6:	≥ 0.30	≥ 0.35	≥ 0.40	≤ 15
Splněno/nesplněno:	✓	✓	✗	✓