

Projekt 1

HALA_1
21m x 19m

Partner for Contact:
Order No.:
Company:
Customer No.:

Datum: 24.07.2019
Zpracovatel: Y Demeshkin



NFL-lighting s.r.o.

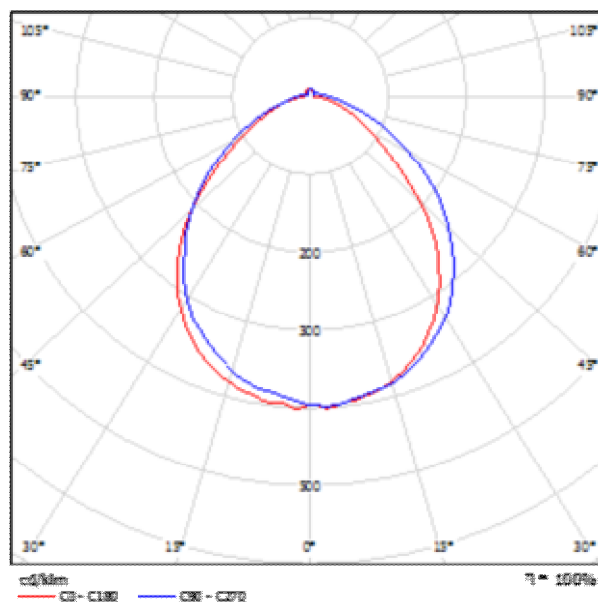
Za zastavkou 373, 109 00, Praha 10

Zpracovatel Y Demeshkin
Telefon +420 776 730 362
Fax
e-mail aepe@post.cz

SDO 02-090-001 ELF_NO / Datový list svítidla

Výstup světla 1:

Obrázek svítidla najdete v našem katalogu svítidel.



Klasifikace svítidel dle CIE: 95
Kód CIE Flux Code: 54 84 96 95 100

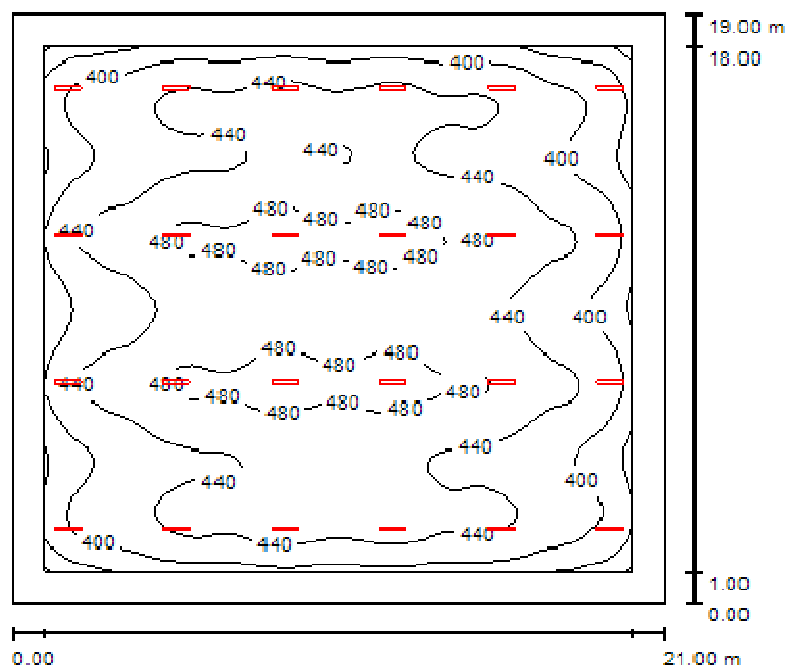
Na základě chybějících vlastností symetrie nemůže být pro toto svítidlo znázorněna žádná tabulka UGR.

NFL-lighting s.r.o.

Za zastavkou 373, 109 00, Praha 10

Zpracovatel Y Demeshkin
 Telefon +420 776 730 362
 Fax
 e-mail aepe@post.cz

Místnost 1 / Shrnutí



Výška místnosti: 5.000 m, Montážní výška: 4.800 m, Činitel údržby: 0.80

Hodnoty v Lux, Měřítko 1:244

Plocha	ρ [%]	E_m [lx]	E_{min} [lx]	E_{max} [lx]	E_{min} / E_m
Uživatelská úroveň	/	436	300	498	0.689
Podlaha	20	392	202	468	0.516
Strop	70	105	64	580	0.612
Stěny (4)	50	201	94	377	/

Uživatelská úroveň:

Výška: 0.850 m
 Rastr: 64 x 64 Body
 Okrajová zóna: 1.000 m

Kusovník svítidel

Č.	ks	Označení (Opravný faktor)	Φ (Svítilo) [lm]	Φ (Zdroje:) [lm]	P [W]
1	24	SDO 02-090-001 ELF_NO (1.000)	9375	9379	90.0
Celkem:			225004	225096	2160.0

Specifický příkon: $5.41 \text{ W/m}^2 = 1.24 \text{ W/m}^2/100 \text{ lx}$ (Základní plocha: 399.00 m^2)



NFL-lighting s.r.o.

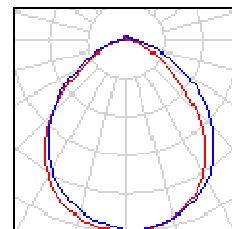
Za zastavkou 373, 109 00, Praha 10

Zpracovatel Y Demeshkin
Telefon +420 776 730 362
Fax
e-mail aepe@post.cz

Místnost 1 / Kusovník svítidel

24 ks SDO 02-090-001 ELF_NO
C. výrobku:
Světelný tok (Svítilo): 9375 lm
Světelný tok (Zdroje:): 9379 lm
Výkon svítidla: 90.0 W
Klasifikace svítidel dle CIE: 95
Kód CIE Flux Code: 54 84 96 95 100
Osazení: 1 x Definováno uživatelem (Opravný faktor 1.000).

Obrázek svítidla najdete
v našem katalogu
svítidel.





NFL-lighting s.r.o.

Za zastavkou 373, 109 00, Praha 10

Zpracovatel Y Demeshkin
 Telefon +420 776 730 362
 Fax
 e-mail aepe@post.cz

Místnost 1 / Světelně technické výsledky

Celkový světelný tok: 225004 lm
 Celkový výkon: 2160.0 W
 Činitel údržby: 0.80
 Okrajová zóna: 1.000 m

Plocha	Průměrné intenzity osvětlení [lx]			Stupeň odrazu [%]	Průměrný jas [cd/m ²]
	přímé	nepřímé	celkový		
Uživatelská úroveň	356	80	436	/	/
Podlaha	309	83	392	20	25
Strop	20	85	105	70	23
Stěna 1	117	80	196	50	31
Stěna 2	125	77	203	50	32
Stěna 3	107	81	188	50	30
Stěna 4	140	78	218	50	35

Rovnoměrnosti na pracovní rovině

 E_{\min} / E_m : 0.689 (1:1) E_{\min} / E_{\max} : 0.603 (1:2)Specifický příkon: 5.41 W/m² = 1.24 W/m²/100 lx (Základní plocha: 399.00 m²)

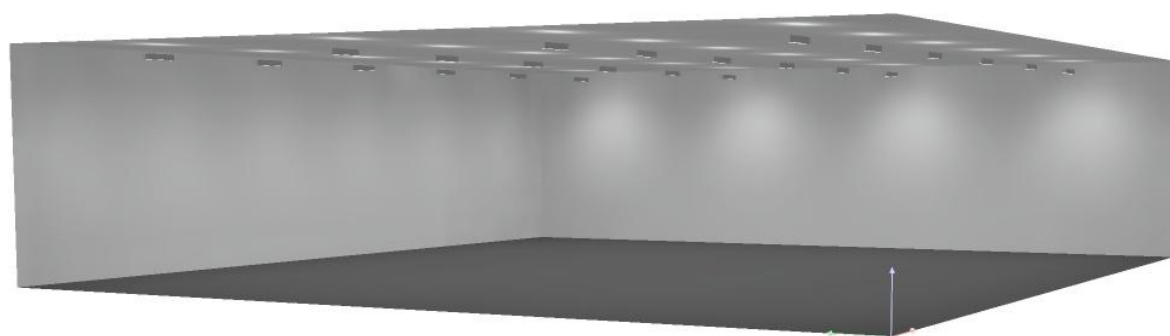


NFL-lighting s.r.o.

Za zastavkou 373, 109 00, Praha 10

Zpracovatel Y Demeshkin
Telefon +420 776 730 362
Fax
e-mail aepe@post.cz

Místnost 1 / Ztvárnění 3D



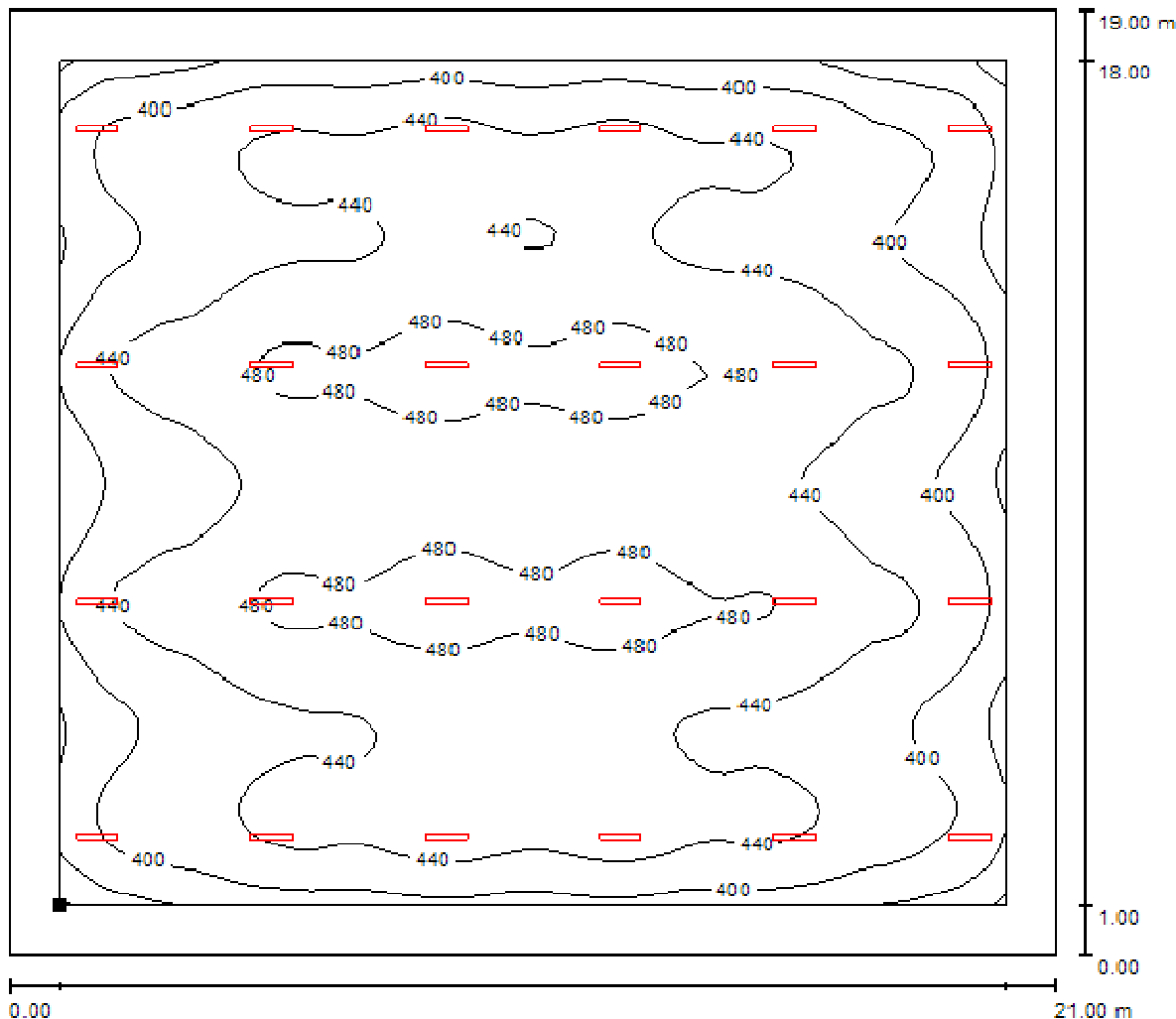


NFL-lighting s.r.o.

Za zastavkou 373, 109 00, Praha 10

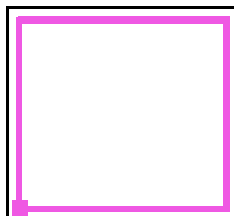
Zpracovatel Y Demeshkin
 Telefon +420 776 730 362
 Fax
 e-mail aepe@post.cz

Místnost 1 / Uživatelská úroveň / Isolinie (E)



Hodnoty v Lux, Měřítko 1 : 151

Poloha plochy v místnosti:
 Pracovní rovina s 1.000 m Okrajová zóna
 Označený bod:
 (1.000 m, 1.000 m, 0.850 m)



Rastr: 64 x 64 Body

E_m [lx]	E_{min} [lx]	E_{max} [lx]	E_{min} / E_m	E_{min} / E_{max}
436	300	498	0.689	0.603